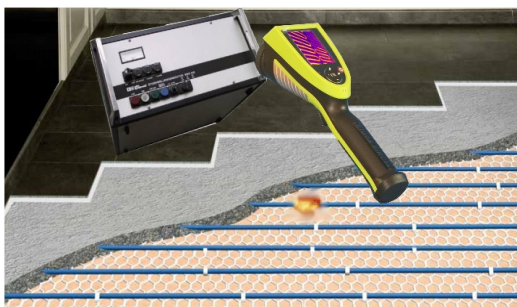


BRUK AV STØTSPENNINGSGENERATOR TIL VARMEKABELFEILSØKING

Hensikt: skape varmeutvikling i feilstedet slik at man kan punktnøyaktig lokalisere skade med hjelp av varmfølsomt kamera, også kalt termokamera. I den sammenheng har det vært vanlig å bruke en brenntransformator men da slike instrumenter ofte både er kostbare og tunge vil en støtspenningsgenerator gjøre samme nytten.



Med en støtgenerator oppnår man den samme ønskede varmeutviklingen i feilstedet, ved feilsøking på varmekabel, men det kan ta noe lengre tid på enkelte feil å få denne varmeeffekten da instrumentet sender støtvide pulser inn i kablen og skaper ingen brennende lysbue. (Forutsetter at varmekabel er frakoblet og ute av drift i forkant av termografering.)



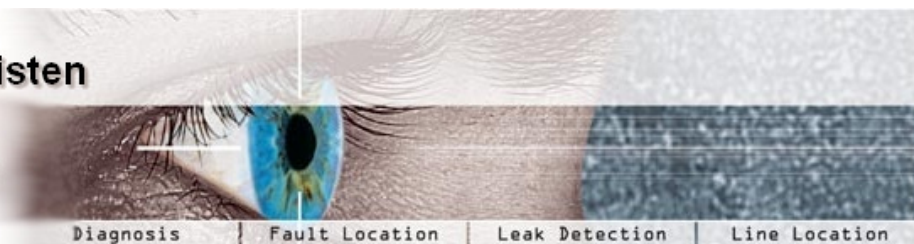
En støtgenerator kan selvsagt også brukes til annen tradisjonell feilsøking på nedgravde jordkabler som gatebelysning, inntakskabler, lavspent, signalkabel m.m. hvor man får et overslag i feilstedet nede i marken som skaper et høyt akustisk signal som kan lyttes opp med egnet mottakerutstyr oppe på marken.

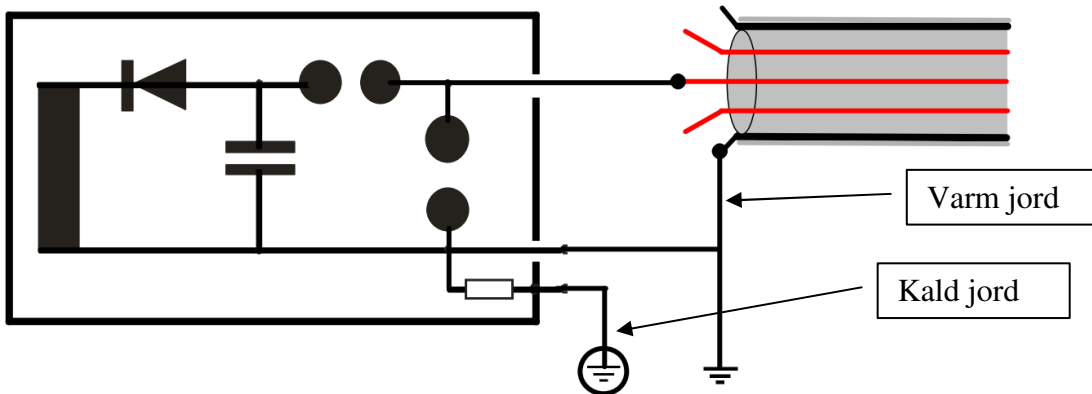
Før oppkobling til varmekabel bør man se litt på tradisjonell tilkobling av en støtgenerator til en feilbeheftet energikabel. Her er det viktig at man IKKE fjerner jordingen (skjermen) slik at støtpulsen kan søke jord kontrollert og ikke slå tilbake til støtgeneratoren. Støter man på en energikabel hvor skjerm er fjernet fra jord får man økt risiko for farlige berøringsspenninger på chassis og det kan skade instrumentet. Se figur neste side.

Feilsøkingsspesialisten

Din ledende leverandør av
måleinstrumenter og tjenester !

www.seba-nor.no





NB: Husk å utøve spesiell varsomhet ved bruk av høyspenning og støtgenerator i private boliger. Elektroniske apparater bør fjernes fra nettet før støt aktiveres, spesielt PC utstyr og lignende. Videre er det ekstra viktig å ha gode tilkoblinger til jord som beskrevet nedenfor og illustrert i tegningen på neste side.

KALD JORD (sikkerhetsjord) kan hentes fra sikringskap i hus men helst ikke vannrør da disse kan være dårlig forbundet til jord via isolerende pakninger, rørdeler av plast og lignende.

Generelt for bruk av støtgenerator på varmekabel anbefales maks 2,5 kV støtspenning. For øvrig kan man ta kontakt med leverandøren av de ulike varmekabeltyper for anbefalinger vedrørende maksimum tillatt testspenning.

Ekstra jordledning anbefales strekt ut av huset til jordspyd med god kontakt med marken. For best mulig jordkontakt omkring spydet anbefales det å helle på vann. (Benyttes jordspyd må man ha kontroll med dette under støting slik at barn eller andre ikke kommer i berøring med dette.) Alternativt kan ekstra jord også forbindes til jordskinne i sikringskap, i likhet med kald jord, men forsøk å oppnå litt avstand mellom tilkoblingene av varm og kald jord.

Feilsøkingsspesialisten

Din ledende leverandør av
måleinstrumenter og tjenester !

www.seba-nor.no

Diagnosis

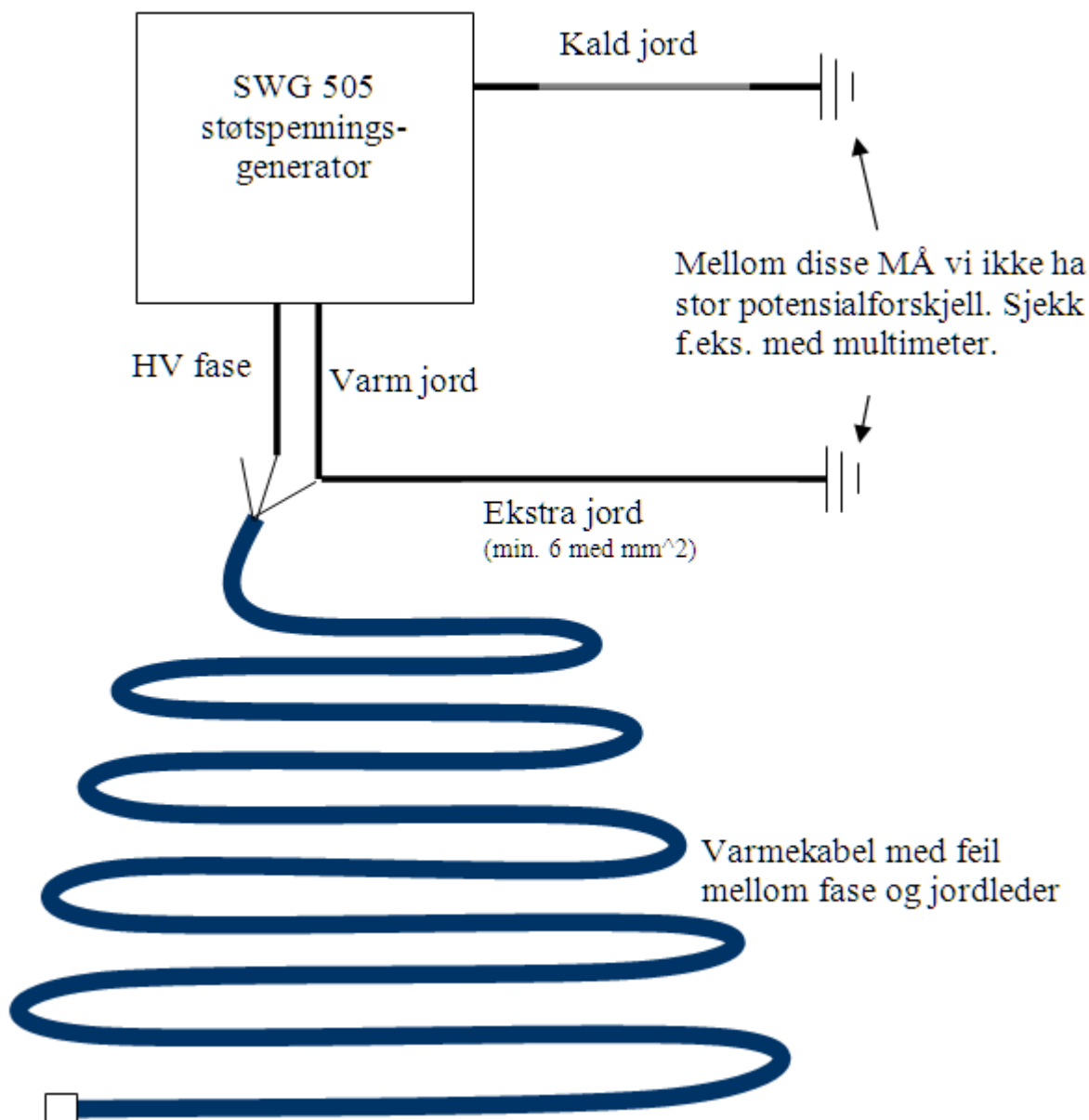
Fault Location

Leak Detection

Line Location

Foretaksnavn: Seba nor as
Adresse: Bjørnstadmyra 7, 1712 Grålum, Norway
Org.nr. NO 931 924 583 MVA

Telefon: +47 22 28 00 40
Telefaks: +47 69 00 48 97
E-post: firmapost@seba-nor.no
Web: www.seba-nor.no / www.sebanor.com
Seba KMT GmbH, WEE-Reg.-Nr. DE 24650880



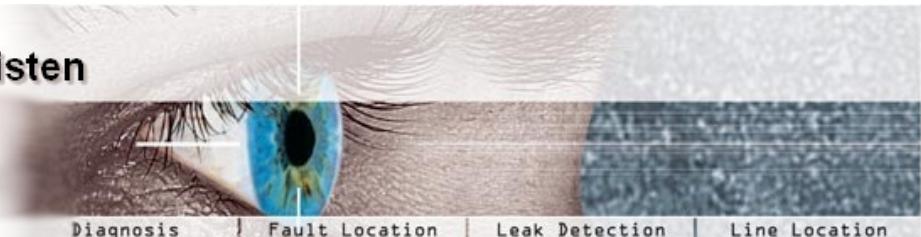
For eventuelle spørsmål eller uklarheter nøl ikke med å ta kontakt med oss.

Seba nor AS
Tlf.: 22 28 00 40
E-post: firmapost@seba-nor.no

Feilsøkingsspesialisten

Din ledende leverandør av
måleinstrumenter og tjenester!

www.seba-nor.no



Diagnosis | Fault Location | Leak Detection | Line Location

Foretaksnavn: Seba nor as
Adresse: Bjørnstadmyra 7, 1712 Grålum, Norway
Org.nr. NO 931 924 583 MVA

Telefon: +47 22 28 00 40
Telefaks: +47 69 00 48 97
E-post: firmapost@seba-nor.no
Web: www.seba-nor.no / www.sebanor.com
Seba KMT GmbH, WEE-Reg.-Nr. DE 24650880

Feilsøkingsspesialisten

Din ledende leverandør av
måleinstrumenter og tjenester !

www.seba-nor.no



Foretaksnavn: Seba nor as
Adresse: Bjørnstadmyra 7, 1712 Grålum, Norway
Org.nr. NO 931 924 583 MVA

Telefon: +47 22 28 00 40
Telefaks: +47 69 00 48 97
E-post: firmapost@seba-nor.no
Web: www.seba-nor.no / www.sebanor.com
Seba KMT GmbH, WEE-Reg.-Nr. DE 24650880